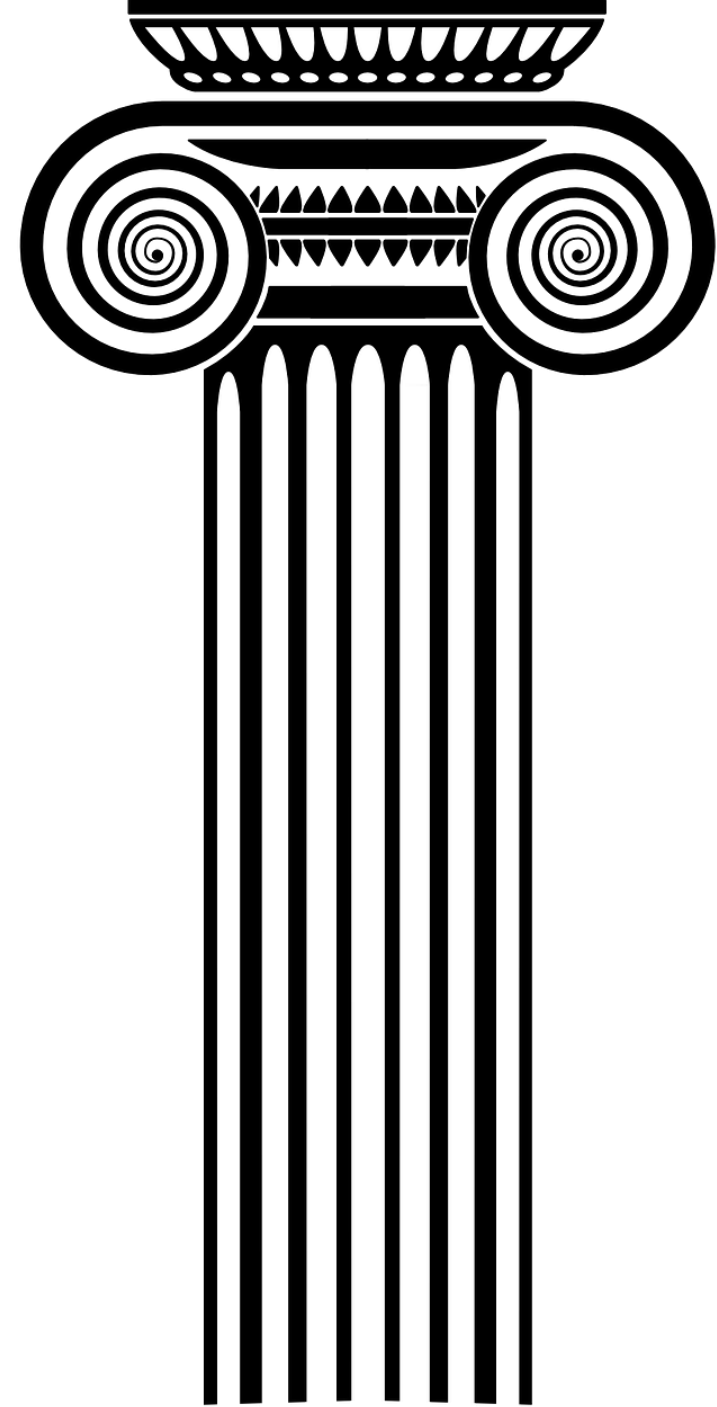


SITE ARCHÉOLOGIQUE
LATTARA
MUSÉE HENRI PRADES
Montpellier 3M



CRÉE TON BRACELET
GALLO-ROMAIN
TORSADÉ



MODÈLE DE BRACELET GALLO-ROMAIN

Je te propose de réaliser ce modèle de bracelets gallo-romain, retrouvé à proximité de Lattes, datant entre 250 et 300 de notre ère.



Bracelet torsadé 4 brins

MATÉRIEL NÉCESSAIRE

- Fil en métal (cuivre, fer...)



- Pince coupante



- Pince à bout rond



- Petit objet conique ou cylindrique (stylo, crayon, pinceau ...)



BRACELET TORSADÉ

1 : Coupe un fil d'une longueur égale à 2 fois le tour de ton poignet

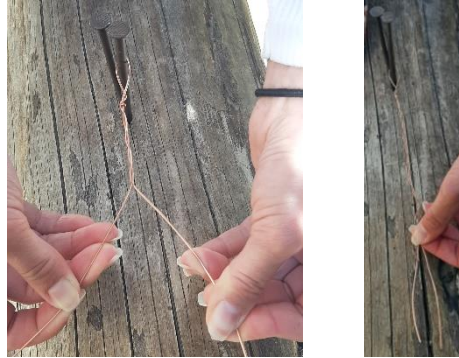
2 : Passe ce fil autour d'un objet fixe afin que le "tressage" soit plus simple



3 : Enroule l'un des deux fils autour de l'autre afin de fixer la boucle



4 : Torsade les deux fils sur une longueur à peu près équivalente à ton tour de poignet



5 : Enroule un fil autour de l'autre, afin de fixer la torsade



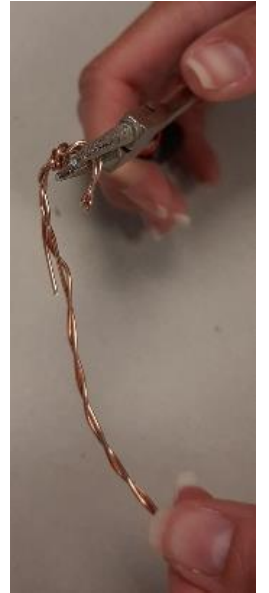
6 : Replie sur eux-mêmes les bouts de fil restant



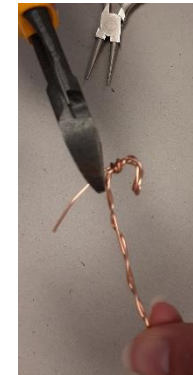
7 : Enroule l'un des fils autour du bracelet afin de fixer le crochet



8 : Retire ton bracelet de son support et forme un crochet à l'extrémité opposée à la boucle



9 : Coupe les bouts de fil qui dépassent et lisse les extrémités, avec l'aide d'un adulte, pour ne pas te blesser.



BRACELET TORSADÉ

Tu peux maintenant porter ton joli bracelet

