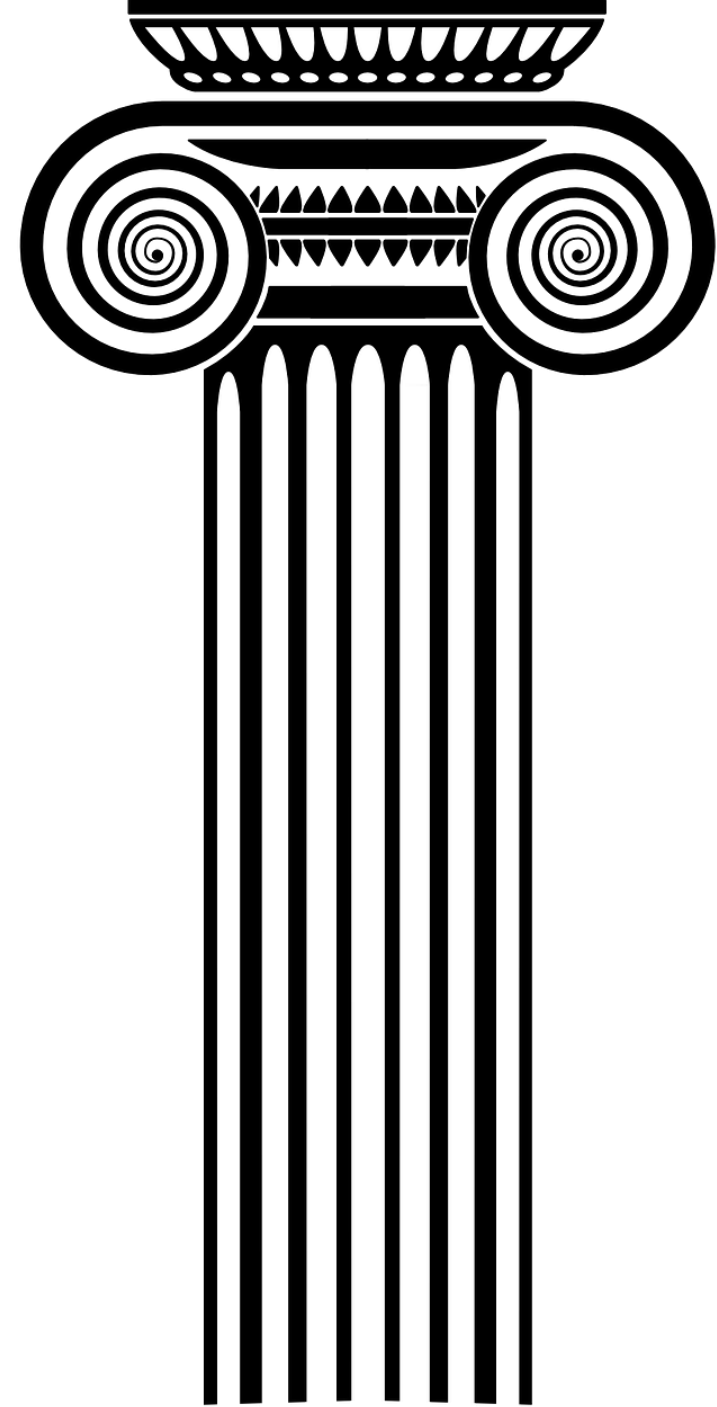


SITE ARCHÉOLOGIQUE  
**LATTARA**  
MUSÉE HENRI PRADES  
Montpellier3M



CRÉE TON BRACELET  
GALLO-ROMAIN  
AJUSTABLE



# MODÈLE DE BRACELET GALLO-ROMAIN

Je te propose de réaliser ce modèle de bracelet gallo-romain, retrouvé à Lattes, datant entre 1 et 150 de notre ère.



# MATÉRIEL NÉCESSAIRE

- Fil en métal (cuivre, fer...)



- Pince coupante



- Pince à bout rond

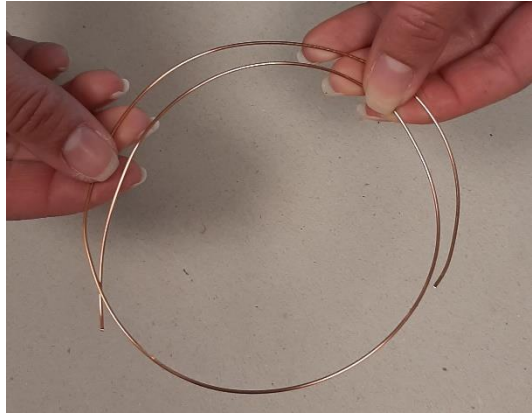


- Petit objet conique ou cylindrique (stylo, crayon, pinceau ...)

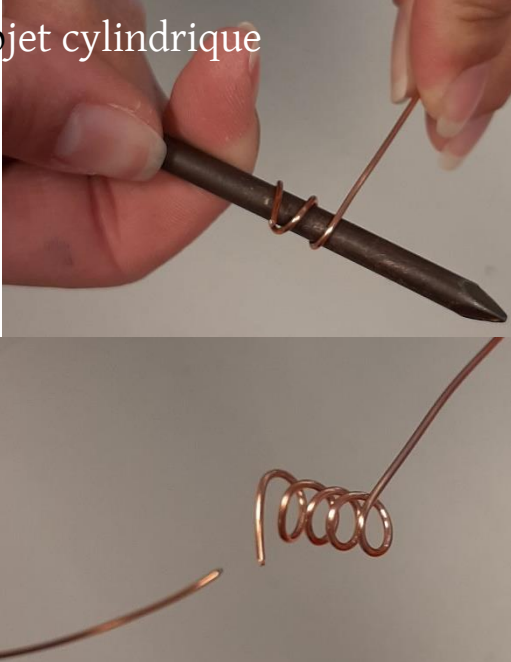


# BRACELET AJUSTABLE

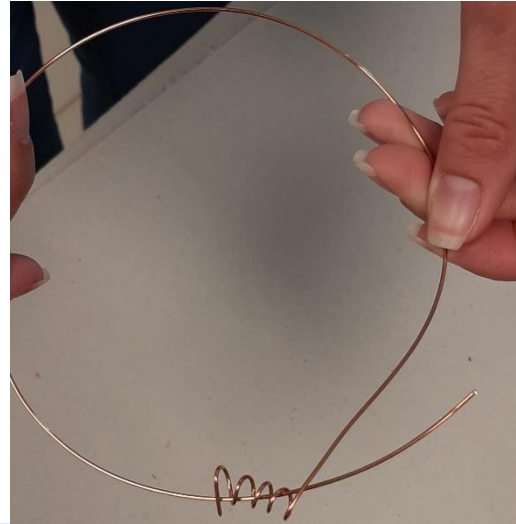
1 : Coupe un bout de fil d'une longueur supérieure à celle de ton tour de poignet



2 : Enroule l'une des extrémités du fil autour de l'objet cylindrique



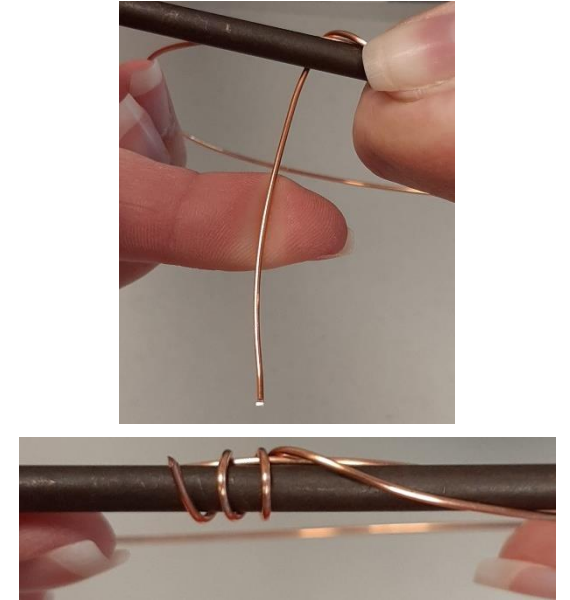
3 : Passe l'autre extrémité du fil à l'intérieur de cette torsade



4 : Place l'objet le long du bracelet au niveau de l'autre extrémité du fil



5 : Enroule l'autre extrémité du fil autour de l'objet et du bracelet



6 : Retire l'objet de la torsade et coupe les bouts de fil qui dépassent. Lisse l'extrémité des fils, avec l'aide d'un adulte, avant de mettre ton bracelet afin de ne pas te blesser



# BRACELET AJUSTABLE

Tu peux maintenant porter ton joli bracelet 😊

