

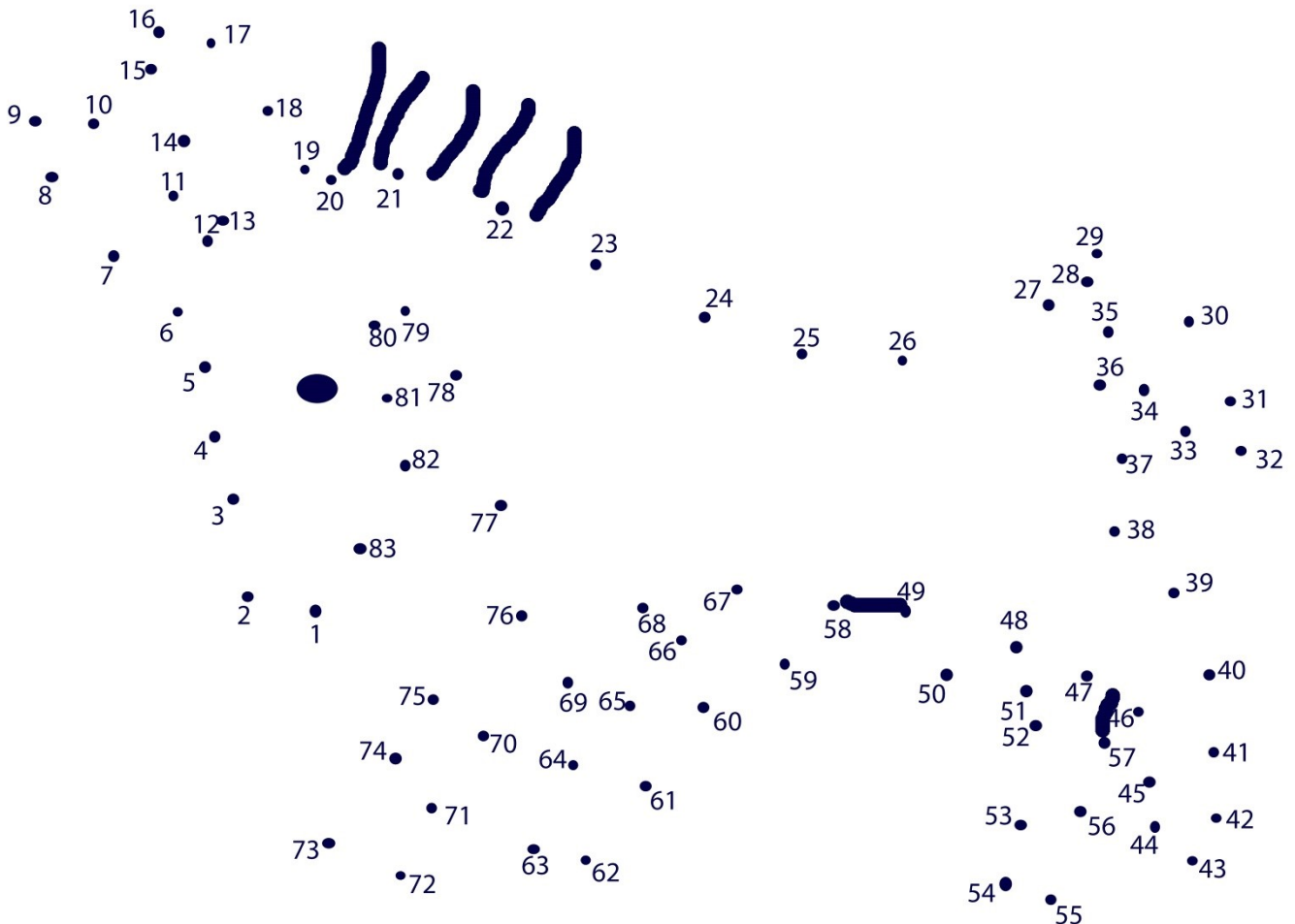
Bonjour,

Voici un décor retrouvé dans  
une maison de *Lattara*.

Dessine-le en reliant les  
points :

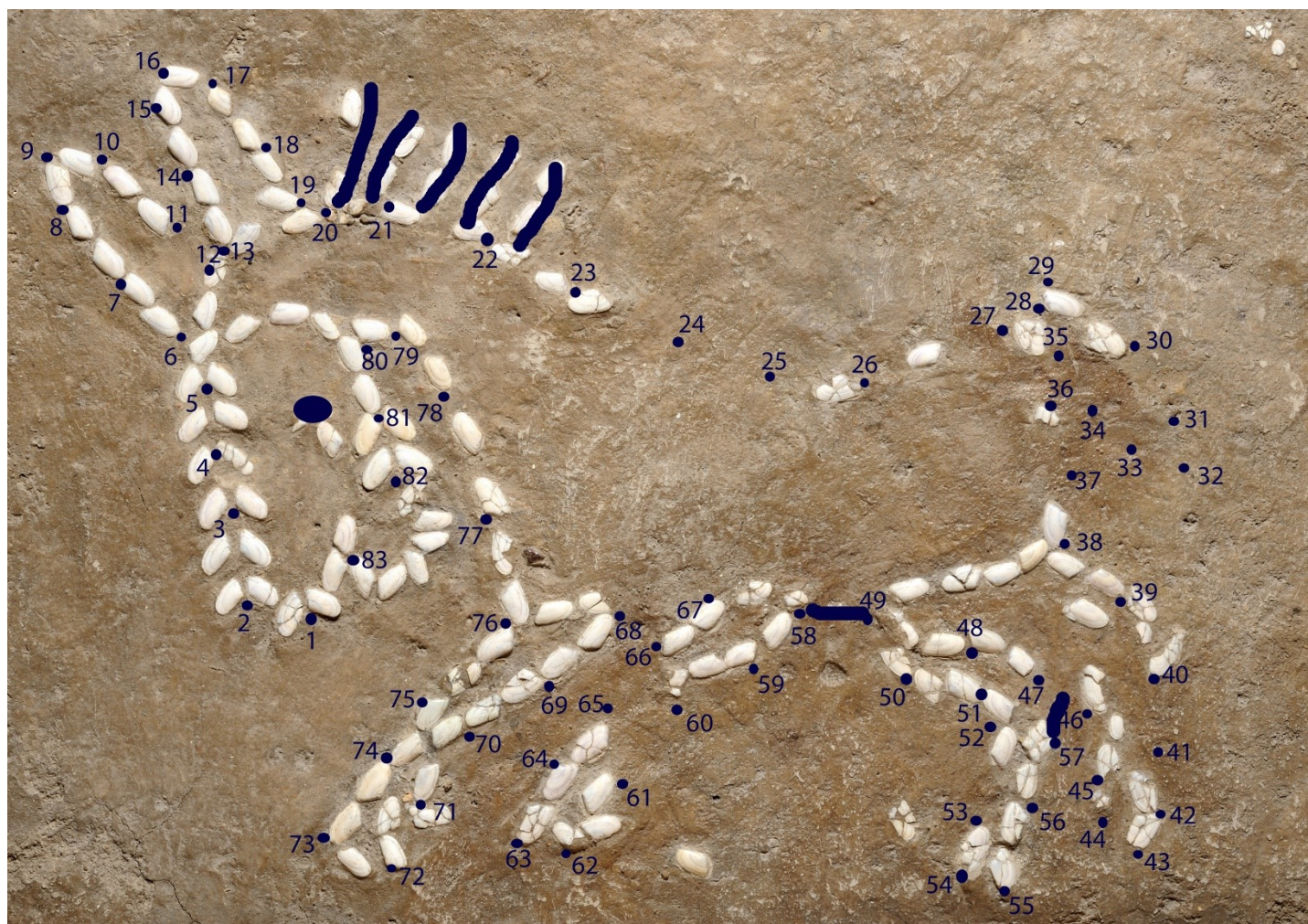
- 1 à 57
- 58 à 83

Amuse-toi bien.

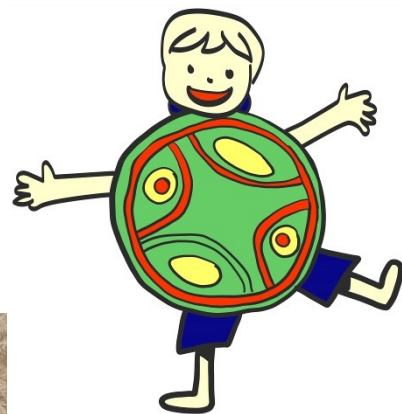


Bravo !

Tu as dessiné un équidé (âne ou cheval) au galop fabriqué en coquillages incrustés dans le sol d'une maison de *Lattara*.



Pour en savoir plus...



## L'aménagement intérieur des maisons de *Lattara*

### Décor de sol avec équidé au galop

125-100 av. J.-C.

Tellines

L'une des originalités de *Lattara* est la présence de décors de coquillages sur le sol. L'exemplaire le plus réaliste et le mieux conservé est cet équidé (âne ou cheval) au galop, découvert dans un angle d'une pièce de séjour. Les tellines formant le décor étant très fragiles, leur bon état de conservation indique que l'on a pris soin de ne pas marcher à cet endroit.